

CESR 20	Véhicule articulé : TracteurMAN+Semi-remorqueFRUEHAUFF		
	Epreuves hors circulation		Service Formation PERMIS CE Mise à jour Version 2 Date : 03/01/2024

Interrogation écrite : Bonnes réponses : - de 5 Eliminé ; 5= Opts ; 6 =1pt ; 7-8 = 2pts ; 9-10 = 3pts

METTRE LE GILET HAUTE VISIBILITE

Monter dans le tracteur et annoncer :

Phases 1,2 et 3

1/ Véhicule immobilisé, frein de parc enclenché

2/ Les papiers du véhicule sont présents

3/ Le voyant de cabine est éteint, donc la cabine est bien verrouillée.

0 ou 1 point

4/ Contrôle du tracteur



1/ Annoncer : La cabine, les vitres, les rétroviseurs et les roues ne présentent aucune anomalie.



2/ Annoncer : le pare- brise, la cabine, la calandre et le pare choc ne présentent aucune anomalie.

Phase 4

Cabine –vitre

0 – 1

Roues:

0 – 1

Tâches

0 – 1

Chargement

0 - 1

Total: 4 pts



3/ Annoncer : les rétroviseurs, les vitres, la cabine et les roues ne présentent aucune anomalie.
Il n'y a aucune tâche sous le véhicule.



4/Annoncer : L'arrière de la cabine et du tracteur ne présente aucune anomalie.

CESR 20	Véhicule articulé : TracteurMAN+Semi-remorqueFRUEHAUFF		
	Epreuves hors circulation	Service Formation	PERMIS CE
Mise à jour Version 2		Date :	03/01/2024

Phase 5 :Contrôle de la semi-remorque



1/ Annoncer : Le tablier et la bâche ne présentent aucune anomalie.



2/ Annoncer : La bâche et les roues ne présentent aucune anomalie.

Phase 5

Caisse

0 – 1

Roues:

0 – 1

Chargement

0 – 1

Total : 3 pts



3/Annoncer : L'arrière de ma remorque ne présente aucune anomalie. Ouvrir une porte et préciser que le chargement ne présente aucune anomalie.



4/ Annoncer : La bâche et les roues ne présentent aucune anomalie.

Phase 6 : Mise en marche du moteur

Annoncer : Je ne constate aucune anomalie moteur, pas de témoin d'alerte allumé

La pression d'air est bonne.

Je règle mon siège, mes rétroviseurs et volant.

Phase 6

0 – 1

Phase 7 : Positionnement du véhicule tracteur

Positionner le tracteur dans l'alignement de la semi. S'arrêter à 1 m de la semi-remorque.

CESR 20	Véhicule articulé : TracteurMAN+Semi-remorqueFRUEHAUFF		
	Epreuves hors circulation	Service Formation	PERMIS CE
		Mise à jour Version 2	Date : 03/01/2024

Phase 8 :Compatibilité



Phase 8

1/Je baisse ma suspension en position M2 (basse).

Je vérifie l'alignement et la hauteur de la sellette avec la semi.

Les **Flexibles** : Les deux flexibles d'air, les deux prises électriques et la prise ABR sont compatibles.

La **Sellette** : Compatible, bien graissée, et bien ouverte

La **Distance** entre la cheville ouvrière et l'angle du tablier est inférieur à la distance entre l'axe de la sellette et l'arrière de la cabine. Puis, la distance entre l'axe de la sellette et l'arrière du tracteur est inférieure à la distance entre la cheville ouvrière et les béquilles.

Le **Poids** à vide de la semi est de 6t340. J'ai un chargement de 20t de

béton ce qui me fait un poids réel de la semi de 26t340. Cela ne dépasse

pas son PTAC de 38t.

Le poids réel de la semi (26t340) + le PV du tracteur (7t580) font un total de 33t920 ce qui ne dépasse pas le PTRAC de 44t.

0 – 1 - 2

1 élément oublié ou erroné (sauf poids) = 1

Compatibilité des poids erronée ou oublié ; plus d'un autre élément oublié = 0

CESR 20	Véhicule articulé : TracteurMAN+Semi-remorqueFRUEHAUFF		
	Epreuves hors circulation	Service Formation	PERMIS CE
		Mise à jour Version 2	Date : 03/01/2024

Phase 9 : Attelage

Reculer aligné et s'arrêter au repère du tracteur et remorque. Descendre et monter la suspension M1 (haute). Vérifier l'alignement.

Reculer en douceur et accoupler. Essayer d'avancer et **annoncer essai de traction bon. (N.eff= ajo)** Tirer le **frein de parc** et **annoncer : véhicule immobilisé.**

Stopper le moteur et descendre **vérifier que la sécurité de la sellette soit en place. (N.eff= ajo)** et l'annoncer.

Brancher les flexibles et **annoncer** : tous les flexibles sont branchés.

Remonter les béquilles.

Desserrer le frein de remorque et récupérer la cale.

Remettre la suspension en position route et **l'annoncer.**

Phase 10 : Annonce des poids et dimensions

Annoncer : L'ensemble a une **longueur de 16m50**, une **hauteur de 4m**, une **largeur de 2m55**.

Le **PMA est de 44t.**

Phase 11 : Feux

Mettre les feux de détresse et croisement.

Côté gauche :

Les feux de position orangés, le feu de gabarit et le répétiteur ne présentent aucune anomalie.

Avant :

Annoncer : les feux de cabine, les feux de détresse et de croisement ne présentent aucune anomalie.

Côté droit :

Le répétiteur, le feu de gabarit et les feux de position orangés ne présentent aucune anomalie.

Arrière :

Les feux de détresse, de position et de gabarit ne présentent aucune anomalie. Demander l'aide de l'inspecteur pour contrôler les feux stop.

Phase 9

E - 0 - 1 - 2

4 essais maxi pour réussir l'accouplement

Eliminatoire

Essai de traction

Non vérification du verrouillage

Phase 10

0 - 1

1 erreur ou + = 0

CESR 20	Véhicule articulé : TracteurMAN+Semi-remorqueFRUEHAUFF		
	Epreuves hors circulation	Service Formation	PERMIS CE
		Mise à jour Version 2	Date : 03/01/2024

PHASE 12

THEME 1 : Documents de bord, triangle, extincteur

Présenter les documents 2 certificats d'immatriculation, 2 PV contrôle technique, 2 assurances, carte routière, constat, manuel d'utilisation).

Annoncer : j'ai deux extincteurs (les montrer) de 2kg et 6 kg à poudre vérifiés et plombés, et deux triangles de présignalisation(les montrer).

Phases 12

THEME 2 : Feux, dispositifs de contrôles et accessoires

Vérifier 3 feux choisis par l'expert (vérifier la propreté, l'état et le fonctionnement)

Interrogation sur 2 dispositifs de contrôle et 1 accessoire.

THEME 3 : Niveaux, glaces, rétroviseurs et essuies glaces



Annoncer : les rétroviseurs sont propres en bon état et bien fixés.

Le pare- brise est propre et en bon état.

Les essuies glaces ne sont ni collés ni déchirés.

Montrer les orifices de remplissage de :

Liquide de refroidissement, assistance embrayage et lave glace.

Préciser que l'assistance de direction et huile moteur se trouvent sous la cabine.

Remplissage d'AD BLUE à droite et niveau sur le tableau de bord.

POINTS

0

1

2

3

THEME 4 : Pneumatiques, roues, suspension et direction



Le garde boue est en bon état, La pression est bonne, la bande de roulement est en bon état, il n'y a ni déchirure ni hernie sur le flanc, pas de corps étrangers dans le jumelage , les écrous sont tous présents et visuellement bien serrés, les coussins d'air sont en bon état, pas de fuite. Même contrôle pour une roue de la semi.

Annoncer que le niveau de l'assistance de direction se trouve sous la cabine, et je contrôlerai l'assistance en donnant un tour de volant à droite et à gauche pour vérifier qu'il n'y ait ni jeu ni point dur.

1 erreur ou oubli=2

Plus d'1 erreur=1

Thème ignoré ou totalement ignoré=0

CESR 20	Véhicule articulé : TracteurMAN+Semi-remorqueFRUEHAUFF		
	Epreuves hors circulation	Service Formation	PERMIS CE
Mise à jour Version 2		Date : 03/01/2024	

PHASE 12 (suite)

THEME 5 : Caractéristiques du véhicule :



1/ Annoncer : Plaque d'immatriculation : propre, lisible et bien fixée.



2/ Annoncer : Je conduis un MAN de 480 CV. Le porte à faux avant est 1m50 et 4m50 à l'arrière. Les plaques de tare sont propres et lisibles. La barre de protection est en bon état, les dispositifs réfléchissants sont bons sur toute la longueur.



3/Annoncer : les disques de limitation de vitesses sont propres et lisibles et bien collés, les dispositifs réfléchissants sont en bon état, la plaque d'immatriculation est propre, lisible et bien fixée, la barre anti encastrement est en bon état, bien fixée.



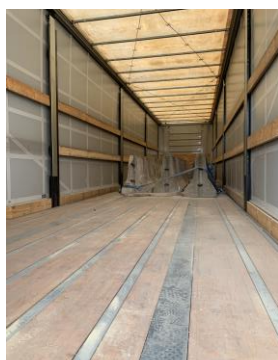
4/ Annoncer : La barre de protection est en bon état, les dispositifs réfléchissants sont bons sur toute la longueur, la plaque d'immatriculation est propre, lisible et bien fixée.

Phase 12

POINTS

- 0
- 1
- 2
- 3

THEME 6: Transport de marchandises :



Ouvrir les portes en vérifiant que rien ne tombe et vérifier l'environnement.

1 erreur ou oubli=2

J'ai un chargement de **20 T**, de **béton**, **bien réparti**, **bien arrimé**.

Plus d'1 erreur=1

Le toit, le tablier, les bâches et le plancher sont en bon état et étanches. Fermer les portes et annoncer : **portes bien fermées**.

Thème ignoré ou totalement ignoré=0

CESR 20	Véhicule articulé : TracteurMAN+Semi-remorqueFRUEHAUFF		
	Epreuves hors circulation	Service Formation	PERMIS CE
		Mise à jour Version 2	Date : 03/01/2024

Phase 13 : Interrogation orale

12 fiches de sécurité

Phase 13

-1/3 = éliminé

1/3 = 1pt

2/3 = 2 pt

3/3 = 3 pt

Phase 14 : Vérifications des systèmes de freinage

Annoncer : La pression d'air est bonne entre 8 et 10 bars.

1/ Je teste le frein de parc : j'essaye d'avancer.

Je l'enlève et annonce : aucune chute de pression.

2/Je teste le frein principal : j'avance et en restant freiné j'annonce :

Pas de chute de pression, mes freins sont bons et terminés.

Phase 14

E -1-2-3

Bilan partiel

Un essai en Marche arrière (car ajourné) si points < ou = à 21 ou s'il possède une erreur éliminatoire ou si points = 22 et la notation 0 est attribué aux gestes et postures.

PLATEAU BON SI RESULTAT AU MOINS EGAL A 25 POINTS SUR 30 MAXI.

CESR 20	Véhicule articulé : TracteurMAN+Semi-remorqueFRUEHAUFF		
	Epreuves hors circulation	Service Formation	PERMIS CE
		Mise à jour Version 2	Date : 03/01/2024

Phase 15 : dételage

Stopper le moteur et **annoncer véhicule immobilisé. (N.eff=ajo)**

Vérifier la stabilité du sol et que la semi ne gêne pas l'environnement. **(N.eff =1 erreur)**

Monter la suspension M1.

Mettre une cale (à l'arrière de l'essieu arrière) puis **actionner le frein de remorque. (N.eff= 1 erreur)**

Descendre les béquilles. **(N.eff=ajo)**

Débrancher les flexibles. **(N.eff=ajo)**

Ouvrir le verrou. **(N.eff =1 erreur)**

Mettre en marche et **annoncer pression d'air bonne. (N.eff =1 erreur)**

Avancer de 50 cm (aplomb semi au bouchon du réservoir) et descendre la suspension M2. **(N.eff=1 erreur)**

Vérifier la stabilité de la semi-remorque. **(N.eff =1 erreur)**

Dégager le tracteur et remettre en position route. **(N.eff =1 erreur)**

Replacer le tracteur à côté de la semi -remorque et l'immobiliser.

Pour être reçu, totaliser un minimum de 25points.

Phase 15

0 – 1 – 2

1 erreur=1

2 ou plus=0